



# Ma Petite Fabrique

ATELIER ET KITS CRÉATIFS

## *Duo panier et lingettes écologiques*

Kit créatif couture

Adieu le coton jetable,  
bienvenue aux lingettes lavables !



## Ce kit contient

### Pour les lingettes :

- 1 coupon A de tissu nettoyant en 10 x 50 cm
- 1 coupon B de tissu éponge en 10 x 50 cm
- 2 coupons C de tissus\* imprimés en 20 x 50 cm
- 1 mètre de ruban (10 x 10 cm)

### Pour la panier

- 2 coupons A de simili-cuir
- 2 coupons B de tissu\* imprimé
- 1 fiche explicative téléchargeable

\*tissu coton

## Niveau de difficulté



## Vous aurez besoin :

- d'une machine à coudre et accessoires
- d'une bobine de fil assorti
- d'un mètre ruban ou règle
- d'un fer à repasser

## Astuces / Entretien

- Taille d'aiguille conseillée : 80 / 90
- Sur les photos d'étapes de couture, les pointillés indiquent les parties à coudre.
- Pour les tissus à motifs géométriques, à chaque étape, vérifiez l'alignement de vos motifs.
- Lavable en machine à 30° - séchage naturel (à l'aide des brides pour les lingettes).

## Nous contacter

### E-Shop

[www.mapetitefabriqueloisirscreatifs.fr](http://www.mapetitefabriqueloisirscreatifs.fr)

### Réseaux sociaux

Facebook : [ma.petite.fabrique.77](https://www.facebook.com/ma.petite.fabrique.77)

Instagram : [ma.petite.fabrique.77](https://www.instagram.com/ma.petite.fabrique.77)

Ce kit et sa fiche explicative sont destinés à un usage privé.

Merci de ne pas l'utiliser à des fins commerciales afin de respecter notre travail.

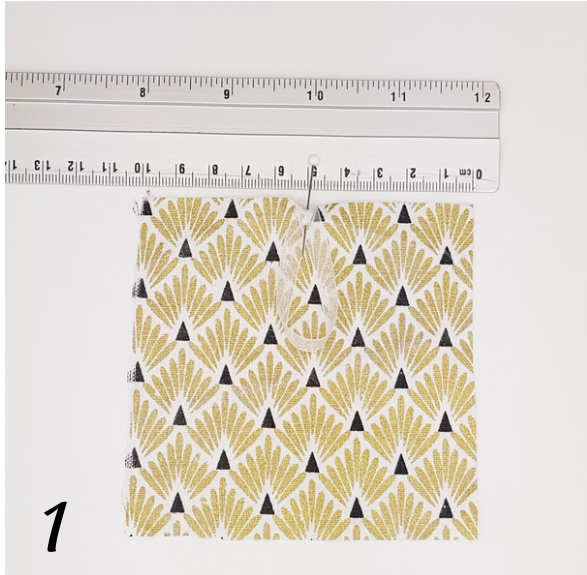
## Pour commencer, les lingettes ...

Préparez tout d'abord vos éléments. Tracez et coupez 10 carrés de 10 cm x 10 cm dans le coupon C.

Dans les coupons A, tracez et coupez 5 carrés de 10 cm x 10 cm. Faites de même dans le coupon B.

Coupez 10 rubans de 10 cm chacun.

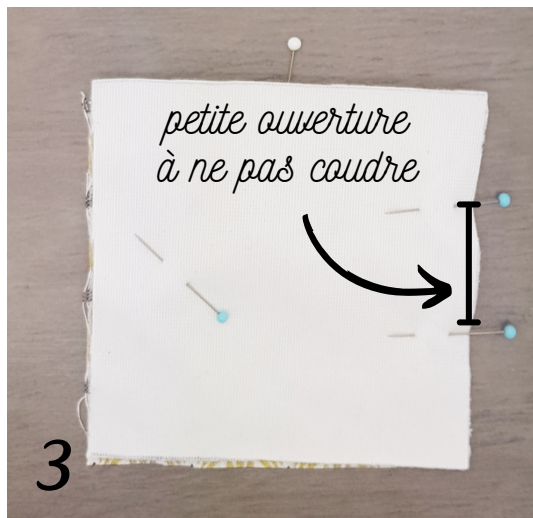
Pour créer une lingette, il vous faudra donc 1 petit carré A ou B + 1 petit carré C + 1 petit morceau de ruban. C'est parti !



**1** - Sur le milieu d'un des côtés d'un carré C, épinglez vers le centre un morceau replié de ruban.



**2** - Positionnez endroit contre endroit, un carré A ou B et un carré C. Epinglez.



**3** - Marquez sur l'un des côtés, une petite ouverture de 4 cm environ qui ne sera pas cousue (ici symbolisée avec la pose d'épingles vers l'extérieur). C'est par cette ouverture que sera retournée la lingette lors de l'étape suivante.



**4** - Coudre au point droit assez serré, à 8 mm du bord (le tissu longe le bord du pied de biche), tout le tour (sauf la petite ouverture). Attention, retirez les épingles au fur et à mesure de votre couture. La rencontre entre l'aiguille et une épingle risquerait d'endommager votre machine à coudre.



**5** - Retournez votre lingette par la petite ouverture. Prenez soin de bien faire ressortir les angles à l'aide de la pointe arrondie d'un ciseau. Repassez délicatement sur la face du tissu coton B. Faites une surpiqûre\*\* tout le tour de la lingette à 3 mm du bord en refermant la petite ouverture. Vous pouvez maintenant répéter les étapes 1 à 5 pour les 9 autres lingettes.

\*\* (couture décorative avec un point droit assez espacé)

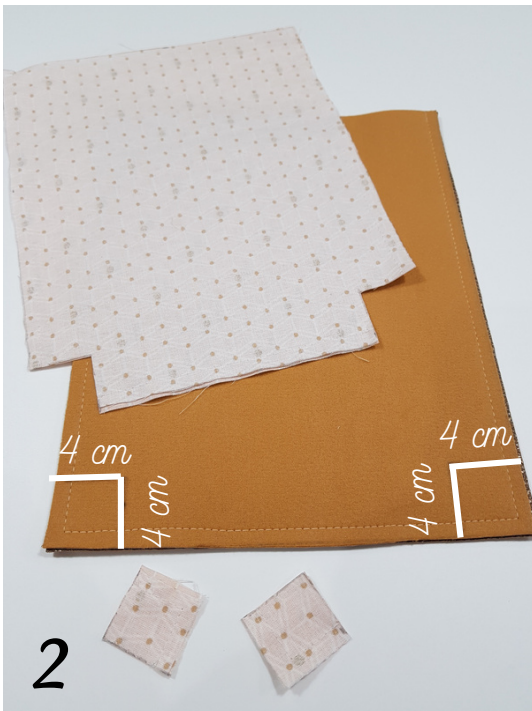


## Et pour la panière...

**1** - Epinglez endroit contre endroit les 2 coupons A.

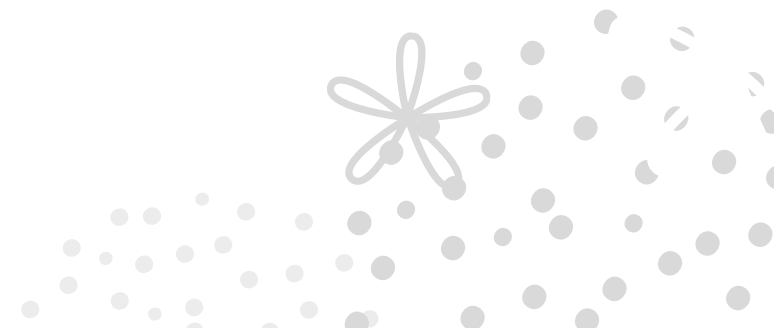
Coudre les 2 hauteurs et le bas au point droit assez serré, à 8 mm du bord.

Répétez cette étape avec les coupons B.



**2** - Tracez et coupez 2 petits carrés de 4 x 4 cm sur les angles du bas de votre « sac » A.

Répétez cette étape avec les coupons B.





**3** - Pincez les fonds et cousez-les au point droit à 8 mm du bord.

Répétez cette étape avec les coupons B.



**4** - Retournez le « sac » en simili cuir A et glissez-le dans le « sac » B qui lui, reste sur l'envers.

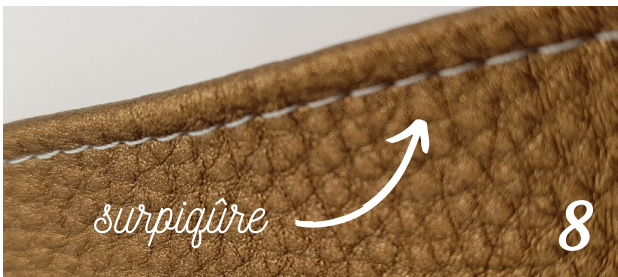
**5** - Epinglez les 2 « sacs » bord à bord en faisant bien coïncider les coutures. Laissez une petite ouverture de 7 cm qui servira à retourner la panier plus tard.

**6** - Coudre tout le tour au point droit et à 1 cm du bord (sauf l'ouverture).

**7** - Retournez la panier par la petite ouverture laissée.

Faites bien ressortir les angles.

Rentrez la doublure dans le « sac » en simili-cuir A.



**8** - Epinglez la petite ouverture en rentrant les tissus. Faites une surpiqûre\*\* sur tout le tour à 2-3 mm du bord. Si vous possédez un pied Téflon (plastique) ou à rouleaux, placez-le lors de cette étape. Ces pieds facilitent la couture du simili-cuir en glissant mieux.

N'hésitez pas à tirer sur le tissu pour éviter les décalages lors de la couture.

Votre panier est maintenant terminée. Faites un revers pour que vos deux tissus soient visibles et rangez-y vos lingettes !

\*\* (couture décorative avec un point droit assez espacé)